

HEGAWA

Pipeline-Produkte für Wasser, Gas und industrielle Anwendungen

HEGAWA

Die **beste Verbindung**
für Rohrleitungssysteme



Die beste Verbindung für Rohrleitungssysteme

Hegawa hat sich seit der Firmengründung im Jahre 2004 zu einem der führenden Lieferanten von Rohrverbindungsprodukten für den Gas- und Wassermarkt, den Schiffsbau und den Versorgungsmarkt entwickelt. Der Schwerpunkt liegt hierbei insbesondere bei Fittings, Flanschadaptern, Pass- und Verlängerungsrohren sowie Ausgleichrohrverbindungen.

Unser Sortiment umfasst Produkte für Rohrleitungen von DN 50 bis DN 3000 mm. Hierzu gehören Standardprodukte wie "wide range" und "plus range" bis DN 300. Darüber hinaus liefern wir maßgefertigte Produkte wie zugfeste Fittings und Flanschadapter, Pass- und Verlängerungsrohre sowie Ausgleichrohrverbindungen bis DN 3000 mm.

Hegawa bietet somit das Kompletต์programm für Rohrverbindungsstücke. Dank der in 25 Jahren gesammelten Erfahrung in dieser Branche, kennen wir uns sehr gut mit den Problemen aus, die bei Rohrleitungssystemen auftreten können. Gemeinsam mit unseren Kunden suchen wir die jeweils passende Lösung für jedes Rohrproblem.

Als Teil der United Pipeline Products sind wir in der Lage ein Komplettpaket anzubieten. Unsere Kunden profitieren, weil sie bei einem einzigen Ansprechpartner alles rund um das Thema Rohrverbindungen finden.

Frits Berben, Managing Director Hegawa B.V.



Für weitere Informationen besuchen
Sie bitte unsere Website
www.hegawa.nl





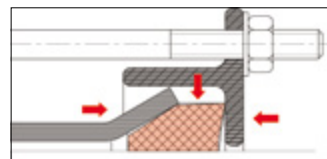
Maßgefertigte Fittings und Flanschadapter für Wasser- und Gasversorger (Epoxidharzschicht)



Maßgefertigte Fittings und Flanschadapter für die Schiffbauindustrie (elektrolytisch verzinkt)

HEGAWA MASSGEFERTIGTE RECHTPASSENDE FITTINGS, FLANSCHADAPTER UND REDUZIERFITTINGS

Die rechteckigen, auf Maß gefertigten Fittings, Flanschadapter und Reduzierfittings von Hegawa passen zu den gängigen Sorten glatter und steifer Rohrenden, Rohren und Ventilen. Der Betriebsdruck liegt je nach Verwendungszweck zwischen 10 bis 40 bar. Flansche werden den internationalen Normen (ISO, DIN, BS und ANSI) entsprechend gebohrt. Lieferbar für DN 50 bis DN 2500 mm.



Ein Kopfschraubensatz wird durch das Außenende der Ringe geschoben und auf einander zu bewegt. Das Zusammenpressen der keilförmigen Gummidichtungen in der Kammer wird durch die Ringenden bewirkt, die auseinanderlaufenden Mittelringe. Diese bilden zusammen mit der Rohroberfläche eine dauerhafte, leckverlustfreie Abdichtung. Um für eine dauerhafte Abdichtung zu sorgen, ohne dass nach der ersten Montage eine zusätzliche Wartung erforderlich ist, ist die sorgfältige Konstruktion der Einzelteile sehr wichtig. Die wichtigste Komponente der Fittings ist die Gummidichtung. Das Material muss ultrahohe Belastungen, extreme Temperaturschwankungen, Vibrationen, Schläge und Verformungen aushalten, die in einem Rohrleitungssystem auftreten können. Die Hegawa-Dichtung besteht aus speziell für diesen Zweck entwickelten und entworfenen Einzelteilen, um diesen Belastungen standhalten zu können. Sobald die Dichtung in den speziell konstruierten Metallteilen integriert ist, ist gewährleistet, dass die Abdichtung für die unterschiedlichsten Medien, einschließlich Erdgas und Öl, auch unter extremen Betriebsbedingungen langfristig gewährleistet ist.

Hegawa-Fittings haben die Zulassung der German Lloyd's (GL) und des American Bureau of Shipping (ABS) erhalten.

Kupplungsmaterial

- Qualitativ hochwertiger Walzstahl aus BS4360:1986 Qualität 43A.
- Verschmelzung gebundene Epoxidharzschicht, Schichtdicke ca. 200 Mikrometer. Eine thermisch galvanisierte Schicht oder eine Durchführgrundierung ist auf Anfrage lieferbar.
- EPDM- oder NBR-Gummidichtung.
- Die Schrauben und Muttern sind aus Stahl BS970: Bauteil:1983 Qualität 070 gefertigt und mit einer thermisch galvanisierten Schutzschicht überzogen.

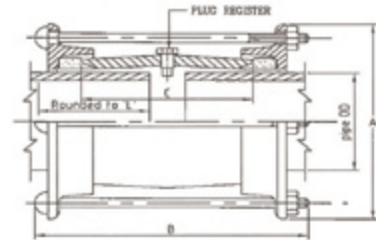
Vorteile

- Die flexiblen Fittings absorbieren mühelos eine axiale Verformung (Ausdehnung oder Schrumpfung) von bis zu 5 mm.

- Maximale Verbiegung bis 6°.
- Die Fittings und Flanschadapter wirken vibrations dämpfend.
- Rohrkurven mit großen Radien und geringer Krümmung lassen sich ohne spezielle Krümmungen anbringen.
- Geeignet für Durchbiegungen vor, während oder nach Installations- und Wartungsarbeiten.
- Kommt als einziges Fabrikat ohne Ausrichtung von geraden Rohrleitungen aus.
- Unkomplizierte Installation. Ein Maulschlüssel genügt.
- Auf Wunsch kann ein (demontierbarer) lokalisierter plug-in installiert werden.

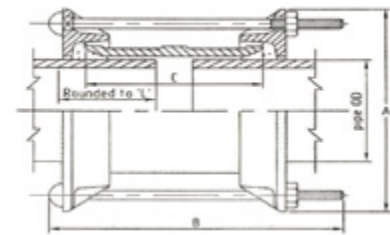
Auf Wunsch erhalten Sie von uns ausführlichere technische Auskünfte, Installationsanleitungen und technische Zeichnungen.

HEGAWA *FittoSize*



Rohrmuffen

DN mm	Pipe o.d. in mm	Tol. On o.d. for length L in mm	L mm	A mm	B mm	Sleeve C x av. Thickness in mm	Bolts & nuts Qty. x dia. x length	Weight kg	WP bar
50	60,3	+/- 0,8	100	89	147	80 x 4,8	2 x M12 x 140 mm	2,5	46
65	76,1	+/- 0,8	100	155	172	100 x 6,0	2 x M12 x 165 mm	2,6	46
80	88,9	+/- 0,8	100	153	172	100 x 7,1	3 x M12 x 165 mm	3,2	46
100	114,3	+/- 0,8	100	178	172	100 x 7,1	3 x M12 x 165 mm	3,3	46



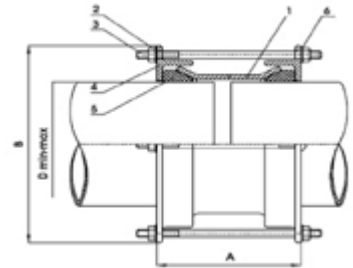
Rohrmuffen

DN mm	Pipe o.d. in mm	Tol. On o.d. for length L in mm	L mm	A mm	B mm	Sleeve C x av. Thickness in mm	Bolts & nuts Qty. x dia. x length	Weight kg	WP bar
125	139,7	+ 1,6 - 0,8	100	228	175	100 x 6	4 x M12 x 165 mm	4,8	46
150	168,3	+ 1,6 - 0,8	100	256	175	100 x 6	4 x M12 x 165 mm	8,6	37
200	219,1	+ 1,6 - 0,8	100	313	175	100 x 6	6 x M12 x 165 mm	10,9	36
250	273,1	+ 1,6 - 0,8	100	370	175	100 x 6	6 x M12 x 165 mm	13,3	35
300	323,9	+ 1,6 - 0,8	100	421	175	100 x 6	6 x M12 x 165 mm	15,3	35
350	355,6	+ 2,4 - 0,8	150	452	239	150 x 6	6 x M12 x 165 mm	18	26
400	406,4	+/- 1,6	150	503	239	150 x 6	8 x M12 x 230 mm	20	26
450	457,2	+/- 1,6	150	554	239	150 x 6	8 x M12 x 230 mm	24	26
500	508	+/- 1,6	150	605	239	150 x 6	10 x M12 x 230 mm	25	26
550	558,8	+/- 1,6	150	655	239	150 x 6	10 x M12 x 230 mm	30	26
600	609,6	+/- 1,6	150	707	239	150 x 6	10 x M12 x 230 mm	32	24
650	660,4	+/- 1,6	150	757	239	150 x 6	12 x M12 x 230 mm	42	24
700	711,2	+/- 1,6	150	812	240	150 x 6	14 x M12 x 230 mm	47	24
800	812,8	+/- 1,6	150	914	240	150 x 6	14 x M12 x 230 mm	53	20
900	914,4	+/- 1,6	150	1015	265	150 x 6	16 x M12 x 230 mm	56	20
1000	1016	+/- 1,6	150	1117	265	150 x 6	18 x M12 x 230 mm	71	16
1200	1219,2	+/- 1,6	150	1346	265	150 x 6	22 x M12 x 230 mm	118	16

HEGAWA *FittoSize*



Rohrmuffen

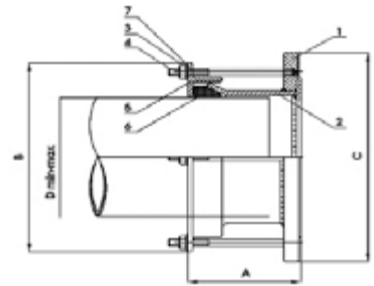


DN mm	Pipe o.d. in mm	Tol. On o.d. for length L in mm	A mm	B mm	Weight kg
350	355,6	+ 10,0 - 5,0	220	470	25
350	378	+ 10,0 - 5,0	220	494	27
400	406,4	+ 10,0 - 5,0	220	522	28
400	429	+ 10,0 - 5,0	220	545	30
450	480	+ 10,0 - 5,0	220	596	33
500	508	+ 10,0 - 5,0	220	620	36
500	532	+ 10,0 - 5,0	220	648	38
550	558,8	+ 10,0 - 5,0	220	672	40
600	609,6	+ 10,0 - 5,0	220	722	43
600	635	+ 10,0 - 5,0	220	750	45
650	660	+ 10,0 - 5,0	220	775	45

DN mm	Pipe o.d. in mm	Tol. On o.d. for length L in mm	A mm	B mm	Weight kg
700	711,2	+ 10,0 - 5,0	220	825	52
700	732	+ 10,0 - 5,0	220	854	54
800	812,8	+ 10,0 - 5,0	220	925	65
800	842	+ 10,0 - 5,0	220	958	67
900	914,4	+ 10,0 - 5,0	220	1030	80
900	945	+ 10,0 - 5,0	220	1060	82
1000	1016	+ 10,0 - 5,0	220	1130	94
1000	1048	+ 10,0 - 5,0	220	1160	96
1200	1220	+ 10,0 - 5,0	320	1230	112
1200	1255	+ 10,0 - 5,0	320	1260	114

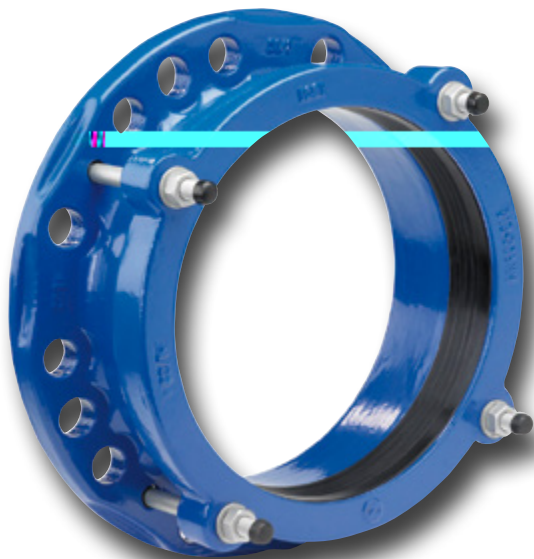


Flanschadapter



DN mm	Pipe o.d. in mm	Tol. On o.d. for length L in mm	A mm	B mm	C mm	Weight kg
350	355,6	+ 10,0 - 5,0	220	470	505	32
350	378	+ 10,0 - 5,0	220	494	505	30
400	406,4	+ 10,0 - 5,0	220	522	565	37,5
400	429	+ 10,0 - 5,0	220	545	565	35
450	480	+ 10,0 - 5,0	220	596	610	42,5
500	508	+ 10,0 - 5,0	220	620	670	48
500	532	+ 10,0 - 5,0	220	648	670	44,5
600	609,6	+ 10,0 - 5,0	220	722	780	62
600	635	+ 10,0 - 5,0	220	750	780	57
700	711,2	+ 10,0 - 5,0	220	825	895	81,5

DN mm	Pipe o.d. in mm	Tol. On o.d. for length L in mm	A mm	B mm	C mm	Weight kg
700	732	+ 10,0 - 5,0	220	854	895	70
800	812,8	+ 10,0 - 5,0	220	925	1015	100
800	842	+ 10,0 - 5,0	220	958	1015	91
900	914,4	+ 10,0 - 5,0	220	1030	1115	116,5
900	945	+ 10,0 - 5,0	220	1060	1115	104
1000	1016	+ 10,0 - 5,0	220	1130	1230	137,5
1000	1048	+ 10,0 - 5,0	220	1160	1230	125,5
1200	1220	+ 10,0 - 5,0	320	1230	1330	178
1200	1255	+ 10,0 - 5,0	320	1260	1330	163



HEGAWA *FASTFIT*

BREITBAND

Die Hegawa Fastfit Breitbandprodukte ermöglichen es, deutlich größere Rohrdurchmesser zu reparieren als dies bisher möglich war.

Rohrmuffen

DN mm	DN inches	Range	Weight kg
50	2	59-73	3,8
65	2,5	72-85	4,3
80	3	88-103	4,5
100	4	108-128	5,6
125	5	132-146	6,8
125	5	139-153	6,9
150	6	159-182	8,5
175	7	192-209	9,2
200	8	218-235	9,8
225	9	250-267	12,3
250	10	271-289	14,3
300	12	322-340	16,2

Flanschadapter

DN mm	DN inches	Range	Weight kg
50	2	59-73	3,6
65	2,5	72-85	4,3
80	3	88-103	4,8
100	4	108-128	5,1
125	5	132-146	6,7
125	5	139-153	6,8
150	6	159-182	8,0
175	7	192-209	8,9
200	8	218-235	9,5
225	9	250-267	11,4
250	10	271-289	14,4
300	12	322-340	18,0

Material

Qualitativ hochwertiges Schmiedeeisen GGG 450-10.

Beschichtung

Die Epoxidharzbeschichtung, verstärkt den Langzeit-Korrosionsschutz, ist verschleißbeständig und schützt vor Korrosionsfolgeschäden. *Andere Beschichtungen auf Anfrage lieferbar.*

Schrauben und Muttern

Befestigungsmittel aus hochwertigem Stahl 8.8 mit Schutzschicht Dacromet™ Qualität B 500. Die Dacromet™ Beschichtung auf der Basis einer Zink-Aluminiumflocken-Mischung, die in der

gesamten Schicht passiviert ist, gewährleistet einen hervorragenden Korrosionsschutz. *Schrauben und Muttern aus Nirostastahl auf Anfrage lieferbar.*

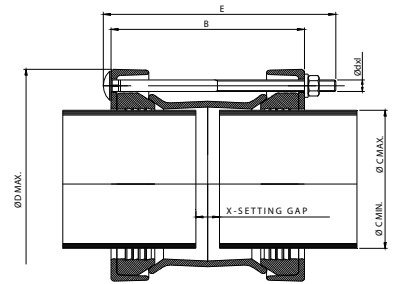
Gummidichtung

EPDM-Qualität E / WA wie auch BS EN 681-1:1996. *NBR-Dichtungen auf Anfrage lieferbar.*

Eigenschaften

- Betriebsdruck bis 16 bar
- Auslenkungswinkel: 6° für Fittings
- DIN, BS und ANSI in einer Flanschkonstruktion

HEGAWA FASTFIT BREITBAND



Rohrmuffen

Coupling Type	Range Ø C		Sleeve L. mm	Bolts			B mm	Ø D mm	E mm	X		Weight kg
	Min. mm	Max. mm		No. mm	D mm	I mm				Min. mm	Max. mm	
DN50-2"	59	73	100	4	M 12	170	154	153	197	20	30	3,8
DN65-2,5"	72	85	100	4	M 12	170	154	166	197	20	30	4,3
DN80-3"	88	103	100	4	M 12	170	154	185	197	20	30	4,5
DN100-4"	108	128	100	4	M 12	190	163	211	197	20	30	5,6
DN125-5"	132	146	100	4	M 12	190	163	237	197	20	30	6,8
DN125-5"	139	154	100	4	M 12	190	163	237	197	20	30	6,9
DN150-6"	159	182	100	4	M 12	190	163	274	197	20	30	8,5
DN175-7"	192	209	100	4	M 12	190	163	299	197	20	30	9,2
DN200-8"	218	235	100	4	M 12	190	163	323	197	20	30	9,8
DN225-9"	250	267	100	6	M 12	190	163	362	197	20	30	12,3
DN250-10"	271	289	100	6	M 12	190	163	390	197	20	30	14,3
DN300-12"	322	340	100	6	M 12	190	163	401	197	20	30	16,2

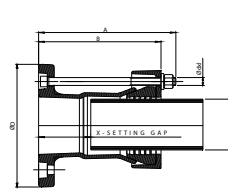
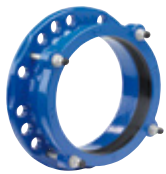


Fig. 1

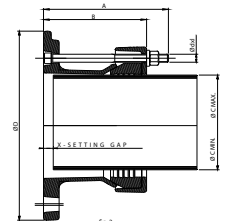


Fig. 2

Flanschadapter

Coupling Type	Range Ø C		Fig.	Bolts			A mm	B mm	Ø D mm	X		Weight kg
	Min. mm	Max. mm		No. mm	D mm	I mm				Min. mm	Max. mm	
DN50-2"	59	73	1	4	M 12	130	139	125	165	50	60	3,6
DN65-2,5"	72	85	1	4	M 12	130	139	125	185	50	60	4,3
DN80-3"	88	103	2	4	M 12	120	129	100	220	10	30	4,8
DN100-4"	108	128	2	4	M 12	120	129	105	225	10	35	5,1
DN125-5"	132	146	2	4	M 12	120	131	105	285	10	35	6,7
DN125-5"	139	154	2	4	M 12	120	131	105	285	10	35	6,8
DN150-6"	159	182	2	4	M 12	120	131	105	286	10	30	8,0
DN175-7"	192	209	2	4	M 12	120	131	105	340	10	35	8,9
DN200-8"	218	235	2	4	M 12	120	131	105	340	10	30	9,5
DN225-9"	250	267	2	6	M 12	120	131	115	405	10	35	11,4
DN250-10"	271	289	2	6	M 12	120	134	115	405	10	35	14,4
DN300-12"	322	340	2	6	M 12	120	134	115	482	10	35	18,0



HEGAWA *FASTFIT plus* PLUS RANGE

Hegawa Plus range-Produkte haben einen Außendurchmesser von bis zu 34 mm. Dies bedeutet, dass innerhalb jedes Nennmaßes fast alle Außenrohrdurchmesser passend gemacht werden können, ungeachtet, ob es sich hierbei um Stahl, Schmiedeeisen, Gusseisen, Asbestzement, PVC oder ein anderes, steifes Rohrleitungsmaterial handelt.

Rohrmuffen

DN mm	DN inches	Range	Weight
50	2	43-64	6,4
65	2,5	63-84	7,8
80	3	85-107	9,5
100	4	107-134	13
125	5	132-160	14,5
150	6	159-192	20,7
175	7	192-227	22,4
200	8	218-252	25,4
250	10	266-300	31,8
300	12	315-350	36,7

Flanschadapter

DN mm	DN inches	Range	Weight
50	2	43-64	4,4
65	2,5	63-84	5,5
80	3	85-107	7,4
100	4	107-134	10,8
125	5	132-160	11,6
150	6	159-192	17,8
175*	7	192-227	24,3
200	8	218-252	26,3
250	10	266-300	31,4
300	12	315-350	38,5

* Flange size DN 200

Sleeve length for couplings is 200 mm

Material

Qualitativ hochwertiges Schmiedeeisen GGG 450-10.

Beschichtung

Die Epoxidharzbeschichtung, verstärkt den Langzeit-Korrosionsschutz, ist verschleißbeständig und schützt vor Korrosionsfolgeschäden. *Andere Beschichtungen auf Anfrage lieferbar.*

Schrauben und Muttern

Befestigungsmittel aus hochwertigem Stahl 8.8 mit Schutzschicht Dacromet™ Qualität B 500. Die Dacromet™ Beschichtung auf der Basis einer Zink-Aluminiumflocken-Mischung, die in der

gesamten Schicht passiviert ist, gewährleistet einen hervorragenden Korrosionsschutz. *Schrauben und Muttern aus Nirostastahl auf Anfrage lieferbar.*

Gummidichtung

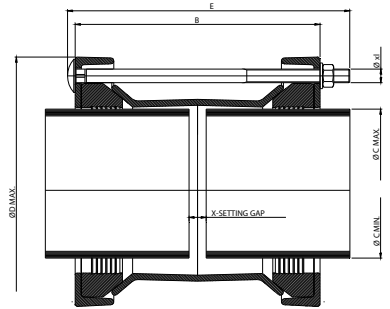
EPDM-Qualität E / WA wie auch BS EN 681-1:1996. *NBR-Dichtungen auf Anfrage lieferbar.*

Eigenschaften

- Betriebsdruck bis 16 bar
- Auslenkungswinkel: 6° für Fittings
- DIN, BS und ANSI in einer Flanschkonstruktion

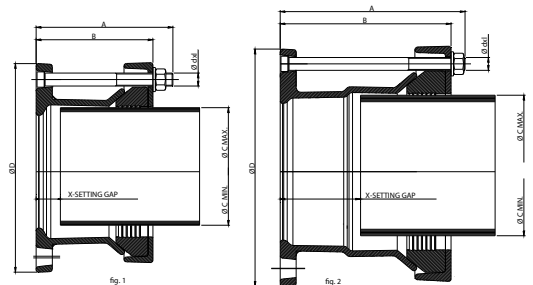
HEGAWA *FASTFIT plus*

PLUS RANGE



Rohrmuffen

Coupling Type	Range Ø C		Sleeve L. mm	Bolts			B mm	Ø D mm	E mm	X		Weight kg
	Min. mm	Max. mm		No. mm	D mm	l mm				Min. mm	Max. mm	
DN50-2"	43	64	200	4	M 12	290	260	150	297	20	120	6,4
DN65-2,5"	63	84	200	4	M 12	290	260	174	297	20	120	7,8
DN80-3"	85	107	200	4	M 12	290	260	198	297	20	120	9,5
DN100-4"	107	134	200	4	M 16	320	270	240	328	20	110	13
DN125-5"	132	160	200	4	M 16	320	270	271	328	20	100	14,5
DN150-6"	158	192	200	4	M 16	320	288	316	328	20	100	20,7
DN175-7"	192	227	200	4	M 16	320	288	349	328	20	100	22,4
DN200-8"	218	252	200	4	M 16	320	288	372	328	20	100	25,4
DN250-10"	266	300	200	6	M 16	320	288	426	328	20	100	31,8
DN300-12"	315	350	200	6	M 16	320	288	471	328	20	105	36,7



Flanschadapter

Coupling Type	Range Ø C		Fig.	Bolts			A mm	B mm	Ø D mm	X		Weight kg
	Min. mm	Max. mm		No. mm	D mm	l mm				Min. mm	Max. mm	
DN50-2"	43	64	1	4	M 12	120	128	110	165	20	40	4,4
DN65-2,5"	63	84	1	4	M 12	120	128	110	185	25	40	5,5
DN80-3"	85	107	2	4	M 12	165	175	158	200	60	90	7,4
DN100-4"	107	134	2	4	M 16	190	200	180	230	75	100	10,8
DN125-5"	132	160	1	4	M 16	160	170	145	274	30	65	11,6
DN150-6"	158	192	2	4	M 16	220	232	215	305	100	120	17,8
DN175-7"	192	227	1	4	M 16	220	232	215	345	30	115	24,3
DN200-8"	218	252	2	4	M 16	250	262	240	370	95	145	26,3
DN250-10"	266	300	2	6	M 16	270	282	260	415	120	165	31,4
DN300-12"	315	350	2	6	M 16	270	282	260	483	120	165	38,5





HEGAWA *FASTFITgrip* ÜBERLANGE KLEMM-MUFFEN UND FLANSCHADAPTER

Einleitung

Neu von Hegawa: überlange Klemm-Muffen und Flanschadapter der Modellreihe Hegawa FastFit. Das Sortiment umfasst vielseitig einsetzbare Klemm-Muffen von DN 50 bis DN 400. Diese ermöglichen feste Rohrverbindungen für Leitungen aus Stahl, Schmiedeeisen, Gusseisen, Asbestzement, GRP, PE und PV mit einem Rohraußendurchmesser von 39 mm bis 430 mm.

Funktionsprinzip

Die neuen, überlangen Klemm-Muffen weisen eine Arbeitslänge von bis zu 40 mm auf. Damit lassen sich Rohre aus den unterschiedlichsten Werkstoffen zugfest miteinander verbinden. Die neue Dichtungsstruktur und die POM-Greifer sorgen für eine absolut dichte, zugfeste Rohrverbindung.

Die Abdichtung erfolgt über die integrierten O-Ringe, die kleine separate Kammern bilden. Diese ermöglichen eine absolut dichte Schnellverbindung. Der Verriegelungsmechanismus besteht aus POM-Greifern mit integrierten Stahlnieten. Diese vielseitig einsetzbare Konstruktion eignet sich für alle möglichen Rohrwerkstoffe und macht den Austausch von Rohren überflüssig.

Benutzerfreundlich

Die Konstruktion mit Verriegelungsnieten ist montagefreundlich, da bei der Installation nur ein Drehmomentschlüssel benötigt wird. Die Rohrmuffe verträgt einen Durchbiegewinkel von bis zu 8° (für Flanschadapter bis zu 4°).

Geeignet für alle Druckstufen bis zu 16 bar (Wasserleitungen) und 5 bar (Gasleitungen).

Getestet gemäß EN 14525, EN 545 und EN 969.

Anmerkung: Bei PE- und PVC-Rohren empfehlen wir die Verwendung von Innenmanchetten.

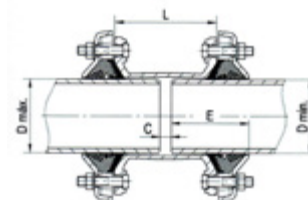


Material

- Mittelring / Flanschadaptergehäuse: sphärolitisches Gusseisen GGG 50 bis EN-GJS-500-7
- Followers: sphärolitisches Gusseisen GGG 50 bis EN-GJS-500-7
- Dichtung: EPDM oder NBR bis BS EN 681-1
- Greifer: POM (Methylen-Polyoxid)
- Nieten mit gefrästen Köpfen: Vergütungsstahl cq 15
- Bolzen und Unterlegscheiben: Nirostastahl A2 (X5 CrNi 18-10) bis EN 10088-1
- Muttern: Nirostastahl A4 (X5 CrNiMo 17-12-2) bis EN 10088-1
- Beschichtung: Resicoat-Epoxidharz, Farbe: blau, bis DIN 30677

HEGAWA *FASTFITgrip*

ÜBERLANGE KLEMM-MUFFEN UND FLANSCHADAPTER



Rohrmuffen

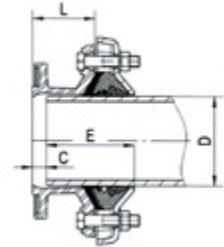
POD	L mm	E		C min. mm	Suitable for pipe outside diameters in mm:					Weight kg.			
		min. mm	max. mm		PE/PVC	Ductile/Cast Iron	Steel	Asbestos Cement Class					
								6	12		18	24	30
39/52	145	90	115	20	40		42,4						5,1
					50		48,3						
49/64	145	90	115	20	50	56	48,3						5,6
					63		60,3						
63/83	170	105	133	20	63	66	76,1	66	66	66	66	66	12,1
					75	77		76	76	76	76		
						82		76	76	76	78		
72/93	170	105	133	20	75	77	76,1	76	76	76	76	78	
					90	82	88,9						
78/103	170	105	133	20	90	82	88,9	96	96	96	98	78	
						98	101,6						
87/117	170	105	133	20	90	98	88,9	96	96	96	98	104	
					110		114,3	116	116				
100/130	180	105	137	25	110	118	101,6	116	116	118	122	104	16,2
					125		114,3				128		
117/147	180	105	137	25	125	118	139,7	141	141	118	122	128	18,2
					140	144			145				
138/168	180	105	137	25	140	144	139,7	141	141	118	122	128	20
					160			168	168				
152/182	215	115	152	25	160	170	168,3	168	168	174	180	157	21,6
					180		177,8						
172/202	215	115	152	25	180		177,8			174	180	188	22,6
					200		193,7						
198/228	215	115	152	25	200	222	219,1	220	222	228			27,8
					225								
217/257	220	130	162	35	225	222	244,5	220	222	228	238	250	31,1
					250								
245/285	300	150	200	35	250	274	273,1	272	276			250	42
					280								
300/340	300	150	200	35	315	326	323,9	324	330	338			46,5
340/380	300	150	200	55	355	378	355,6	376			352	366	57
390/430	300	150	200	55	400	429	406,4	428				426	73,2

HEGAWA *FASTFITgrip*

ÜBERLANGE KLEMM-MUFFEN UND FLANSCHADAPTER



Flanschadapter



Nominal Size DN mm	POD	L mm	E		C min. mm	Suitable for pipe outside diameters in mm:					Weight kg.			
			min. mm	max. mm		PE/PVC	Ductile/Cast Iron	Steel	Asbestos Cement Class					
									6	12		18	24	30
50	39/52	85	90	120	15	40		42,4						4,1
						50		48,3						
40	49/64	85	90	120	15	50	56	48,3						4,2
						63		60,3						
60/65	63/83	85	105	128	15	63	66	76,1	66	66	66	66	66	7,6
						75	77		76	76	76	76	78	
							82							
80	78/103	85	105	128	15	90	82	88,9	96	96	96	98	78	8,4
							98	101,6						
80/100	87/117	85	105	128	15	90	98	88,9	96	96	96	98	104	9,2
						110		101,6	116	116				
								114,3						
100	100/130	90	105	130	20	110	118	101,6	116	116	118	122	104	10
						125		114,3					128	
125	117/147	90	105	130	20	125	118	139,7	141	141	118	122	128	11,6
						140	144				145			
150	152/182	110	115	145	20	160	170	168,3	168	168	174	180	157	14
						180		177,8						
200	198/228	110	115	145	20	200	222	219,1	220	222	228			18
						225								
250	245/285	150	150	180	30	250	274	273,1	272	276			250	27,8
						280								
300	300/340	150	150	180	30	315	326	323,9	324	330	338			34,3
350	340/380	150	150	180	40	355	378	355,6	376			352	366	41,2
400	390/430	150	150	180	40	400	429	406,4	428			426	50,8/52,8	



HEGAWA *FASTFITgrip* FITTINGS UND FLANSCHADAPTER FÜR PE- UND PVC-ROHRE

Produktneuheit

Neu von Hegawa: zugfeste "Fastfit Grip"-Rohrfittings und -Flanschadapter für PE- und PVC-Rohre.

Funktionsprinzip

Die Fittings bestehen aus einer Manchette, die zwischen die beiden Endringe platziert wird. Zwischen den Endringen und der Manchette sind Griffringe, Druckringe und Dichtungen platziert. Beim Andrehen der Schrauben werden die Endringe in die Manchette hineingedrückt. Die Gummidichtung, die durch den Druck auf den Ring und den Griff eingedrückt wird, füllt anschließend den Zwischenraum zwischen dem Rohr und dem Fitting vollständig aus.

Durch den hohen Druck und die hohe Qualität der Gummidichtung, gewährleistet der Druck auf den Ring die Abdichtung des Lecks. Diese Abdichtung gewährleistet noch Jahre später das erforderliche Qualitätsniveau.

Durch das Andrehen der Schrauben werden der Druck auf den Ring und der Griff der Ringe solange in die Dichtung hineingedrückt, bis der Druck auf den Ring die Manchette berührt. Danach verkleinert der kupferne Griff den Durchmesser. Nun schneidet das scharfe Profil des Griffs auf dem Ring in das PE-Rohr und frisst sich tiefer in das PE-Rohr hinein. Die Schrauben werden solange angedreht, bis es zum Kontakt von Metall auf Metall kommt. Nun ist der Fitting einsatzbereit.

Eigenschaften

- Lieferung aller möglichen vormontierten Fittings und Adapter (eine Demontage ist nicht nötig, um diese benutzen zu können).
- Nur wenige Einzelteile
- Spezialwerkzeuge nicht erforderlich
- Muttern mit Überdrehschutz
- Die Montage setzt keine Spezialkenntnisse oder -fertigkeiten voraus.
- Sobald es zum Kontakt von Metall auf Metall kommt, ist die Montage erfolgreich abgeschlossen. Ein Überdrehen der Mutter ist nicht mehr möglich.
- PE-Rohre können problemlos eingefügt werden bei großformatigem Griffing und Dichtung beim Innendurchmesser.
- Selbst bei der höchstzulässigen Toleranz des Rohrdurchmessers ist es nicht nötig, die Rohrenden abzuschneiden.
- Speziell für PE- und PVC-Rohre entworfen.
- Flanschadapter gemäß DIN, BS und ANSI PN 10/16. (Ausführlichere Angaben entnehmen Sie bitte unserer Preisliste).

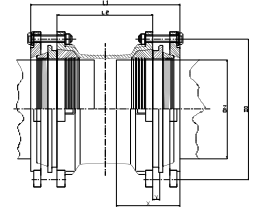
- Eine Unterstützungsverkleidung ist für BE/PVC PN 10/16-Qualität nicht notwendig.
- Es werden nur drei Schrauben für die Größen bis DN 110, vier Schrauben für die Größen bis 180, fünf Schrauben für die Größen bis DN 280 und 8 Schrauben für die Größen bis DN 315 benötigt.

Materialeigenschaften

- Endringe, Druckringe, Manschetten und Adapter sind aus qualitativ hochwertigem Schmiedeeisen GGG 450-10 gefertigt.
- Griffringe: Bronze MS 58 für Größen bis DN 300.
- Gummidichtung: EPDM-Qualität W.
- Schrauben und Muttern: Stahlschrauben mit Dacromet-Beschichtung. Schrauben aus Nirostastahl in Qualität A2-70 auf Anfrage lieferbar.
- Beschichtung: Dupont Alesta Epoxidharz-Pulverbeschichtung.

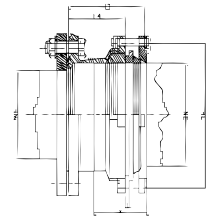
HEGAWA *FASTFITgrip*

COUPLINGS AND FLANGE ADAPTORS FOR PE / PVC PIPES



Rohrmuffen

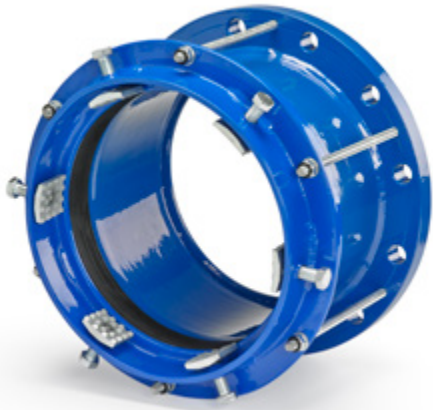
POD	D1	L1	L2	X	Y	Schrauben			Gewicht kg.
						No.	D	L	
63	130	214	130	90	6,5	6	M12	65	4,5
90	160	232	140	100	8,0	6	M12	65	6,5
110	180	241	146	105	8,5	6	M12	65	8,0
125	197	245	150	115	9,0	6	M12	65	9,5
160	235	272	174	115	10,5	8	M12	75	13,5
180	257	282	180	115	11,0	8	M12	75	16,0
225	306	309	200	125	11,0	10	M12	90	23,0
250	343	323	200	135	11,0	10	M12	90	36,5
280	375	332	200	140	12,0	10	M12	90	39,5
315	410	348	210	140	15,0	16	M12	90	46,5



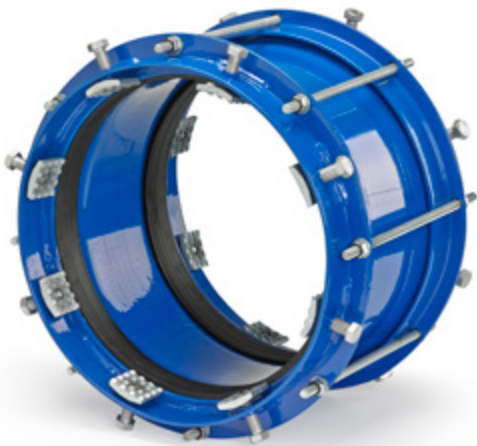
Flanschadapter

POD	Flange DN1	D1	L3	L4	X	Y	Schrauben			Gewicht kg.
							No.	D	L	
63	80	130	107	65	90	6,5	3	M12	65	4,5
90	80	160	115	70	100	8,0	3	M12	65	4,5
110	100	180	120	73	105	8,5	3	M12	65	5,0
125	100	197	158	110	115	9,0	3	M12	65	6,5
160	150	235	138	90	115	10,5	4	M12	75	8,5
180	150	257	176	125	115	11,0	4	M12	75	9,0
225	200	306	185	125	125	11,0	5	M12	90	12,5
250	250	343	192	130	130	11,0	5	M12	90	20,5
280	250	375	206	140	140	12,0	5	M12	90	20,5
315	300	410	219	150	140	15,0	8	M12	90	26,0

Flange ND	Pipe OD mm	Flange Info										ANSI 150			
		PN		BS 10											
		10	16	A			D	E	F		H				
DN80 3"	63	+	+												+
DN80 3"	90	+	+												+
DN100 4"	110	+	+	+				+	+						+
DN100 4"	125	+	+	+				+	+						+
DN150 6"	160	+	+												+
DN150 6"	180	+	+												+
DN200 8"	225	+	+	+				+	+						+
DN250 10"	250	+	+						+						+
DN250 10"	280	+	+						+						+
DN300 12"	315	+	+												+



Hegawa Fittosize Grip Flanschadapter



Hegawa Fittosize Grip Fitting



Grip-Einzelteile

HEGAWA *FittoSize Grip* FITTO SIZE GRIP PE/PVC-FITTINGS, FLANSCHADAPTER UND REDUZIERFITTINGS

Produktneuheit

Neu von Hegawa: zugfeste „FittoSize Grip“-Rohrfittings und Flanschadapter für PE- und PVC-Rohre.

Funktionsprinzip

Das FittoSize Grip-Sortiment ist HEGAWAs Antwort auf den Wunsch nach einfachen, jedoch qualitativ hochwertigen mechanischen Verfahren zum Verbinden von Polyethylen- und PVC-Rohren. Das neue Komplettsortiment aus Fittings, Flanschadaptern und Reduzierfittings vereinfacht alle Rohrverbindungsarbeiten.

Die FittoSize Grip-Produkte lassen sich problemlos montieren, da keine Spezialwerkzeuge benötigt werden. Ein Maulschlüssel genügt. FittoSize Grip-Produkte können unter allen Witterungsbedingungen und sogar unter Wasser montiert werden.

Die FittoSize Grip-Produkte sind die ideale Lösung für punktgenaue Reparaturen, da keine Notwendigkeit besteht für die Verschmelzung von voegwerk apparatuur.

Materialeigenschaften

Alle FittoSize Grip-Produkte sind aus Stahl gefertigt (St3S bis PN-EN 1563:2000).

Beschichtung

Qualitativ hochwertiges Epoxidharz, der langfristig vor Korrosion, Abrieb und Schlagschäden schützt. Farbe der Schutzschicht: blau.

Schrauben und Muttern

Standardmäßig werden galvanisierte Schrauben und -muttern geliefert. Auf Anfrage sind auch Schrauben und Muttern aus Nirostahl lieferbar.

Gummidichtungen

EPDM gemäß PN-92/C-01604.01.

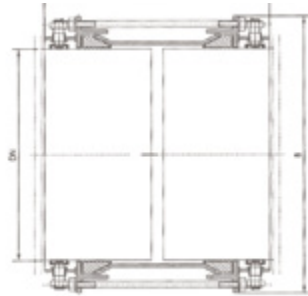
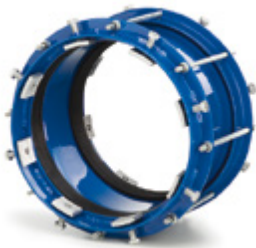
Grip-Einzelteile

Qualitativ hochwertige Grip-Einzelteile aus galvanisiertem Stahl.

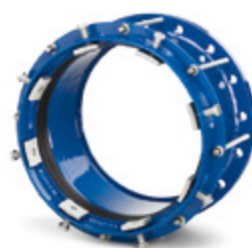
Lieferbar mit allen Flanschbohrungen.
Betriebsdruck bis 16 bar

HEGAWA *FittoSize Grip*

FITTO SIZE GRIP PE/PVC-FITTINGS, FLANSCHADAPTER UND REDUZIERFITTINGS



Rohrmuffen



Flanschadapter

DN mm	Range in mm	A mm	B mm	Gewicht kg
350 PE/PVC	345-360	320	465	31
350 Steel	350-365	320	470	28
350 Ductile	373-388	320	494	30
400 PE/PVC	395-410	320	504	32
400 Steel	400-416	320	522	31
400 Ductile	424-439	320	545	33
450 PE	445-460	320	562	31
450 Ductile	475-490	320	596	36
500 PE/PVC	495-510	320	604	39
500 Steel	503-518	320	620	39
500 Ductile	527-542	320	648	41
550 PE	555-570	320	676	45
600 PE/PVC	625-640	320	742	47
600 Steel	605-620	320	722	46
600 Ductile	630-645	320	750	48
700 PE/PVC	705-720	320	825	55
700 Steel	706-721	320	825	55
700 Ductile	733-748	320	854	57
800 PE/PVC	795-810	320	915	65
800 Steel	807-822	320	925	68
800 Ductile	837-852	320	958	70
900 PE/PVC	895-910	320	1030	79
900 Steel	909-924	320	1030	83
900 Ductile	940-955	320	1060	85
1000 PE/PVC	995-1010	320	1130	96
1000 Steel	1011-1026	320	1130	97
1000 Ductile	1043-1058	320	1160	99
1200 Steel	1215-1230	420	1230	115
1200 Ductile	1250-1265	420	1260	117

DN mm	Range in mm	A mm	B mm	C mm	Gewicht kg
350 PE/PVC	345-360	270	465	505	31
350 Steel	350-365	270	470	505	32
350 Ductile	373-388	270	494	505	30
400 PE/PVC	395-410	270	504	565	38
400 Steel	400-416	270	522	565	38
400 Ductile	424-439	270	545	565	35
450 PE	445-460	270	568	610	38
450 Ductile	475-490	270	596	610	43
500 PE/PVC	495-510	270	604	670	48
500 Steel	503-518	270	620	670	48
500 Ductile	527-542	270	648	670	45
550 PE	555-570	270	676	780	52
600 PE/PVC	625-640	270	742	780	78
600 Steel	605-620	270	722	780	62
600 Ductile	630-645	270	750	780	57
700 PE/PVC	705-720	270	825	895	90
700 Steel	706-721	270	825	895	82
700 Ductile	733-748	270	854	895	70
800 PE/PVC	795-810	270	915	1015	96
800 Steel	807-822	270	925	1015	100
800 Ductile	837-852	270	958	1015	91
900 PE/PVC	895-910	270	1030	1115	107
900 Steel	909-924	270	1030	1115	117
900 Ductile	940-955	270	1060	1115	104
1000 PE/PVC	995-1010	270	1130	1230	131
1000 Steel	1011-1026	270	1130	1230	138
1000 Ductile	1043-1058	270	1160	1230	126
1200 Steel	1215-1230	370	1230	1330	180
1200 Ductile	1250-1265	370	1260	1330	165

HEGAWA FLANSCH UND RÜCKHALTEVERBINDUNGEN

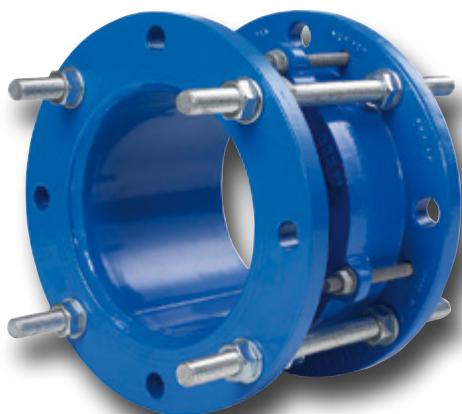
Die Hegawa-Flansche und Rückhalteverbindungen besitzen doppelte Flansche, mit denen sich die Länge von Flanschrohrleitungen ändern lassen. Sie wurden speziell entwickelt, um eine hohe Flexibilität während der Planungs- und der Installationsphase von Flanschrohrleitungssystemen zu ermöglichen. Dies gilt auch für die späteren Wartungs- und Instandhaltungsarbeiten.

Bei Verwendung von Hegawa-Flanschen werden Umman- telungen seltener benötigt. Sie eignen sich hervorragend, um die Installation und Demontage aller möglichen Absper- rventile, Pumpen, Flanschrohrleitungen und Hilfsstücke zu vereinfachen. Typische Einsatzgebiete sind u. a. Pumpsta- tionen, Kläranlage, Zählerkästen (für Gas, Wasser und Strom), Stromerzeugungsanlagen und Gasverteilerstationen.

Lieferbar ab DN 50 mm bis DN 1600 mm.

Die Flansche lassen sich bohren, um die internationalen Nor- men wie ISO, DIN, BS und ANSI für die Druckklassen PN 10, PN 16, PN 25 und PN 40 zu genügen erfüllen.

Bei allen technische Fragen, die in dieser Broschüre nicht beantwortet werden, wenden Sie sich bitte an Ihren Hegawa- Fachhändler oder direkt an Hegawa.



HD-1



HD-2

Materialeigenschaften

- Qualitativ hochwertiger Walzstahl gemäß BS4360:1986 Qualität 43A.
- Mit dem Untergrund verschmolzene Epoxidharzschicht (Schichtdicke: ca. 200 Mikrometer). Andere Beschichtungen wie z. B. thermische Galvanisierung, oder andere Epoxidharz-Beschichtungen auf Anfrage lieferbar.
- EPDM- oder NBR-Gummidichtungen.
- Die Schalen und Muttern sind gefertigt aus Stahl BS970: Teil: 1983 Qualität 07 und sind thermisch galvanisiert gemäß BS729. Schalen und Muttern aus Nirostastahl auf Anfrage lieferbar.

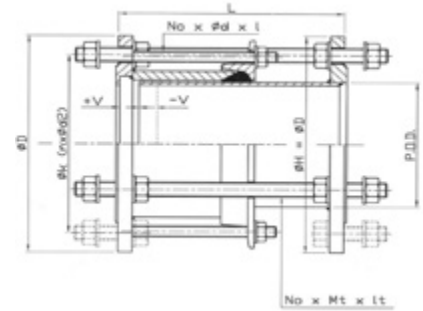
Vorteile

- Huisvest bis 50 mm/ 2 Zoll Längenanpassung.
- Ermöglicht schnelle, unkomplizierte Instandhaltungsarbeiten an Ventilen und Pumpen.
- Vereinfacht künftige Leitungsumbauten und senkt die Stillstandzeiten.
- Für die Montage genügen ein Spanner und ein Maulschlüssel.
- Absorbiert Vibrationen.
- Lässt keine einzige Ausrichtung in geradlinigen Leitungen zu.

HEGAWA

FLANSCH UND RÜCKHALTEVERBINDUNGEN TYP HD-1

- Flanschbohrungen: PN 10 bis PN 16
- Andere Bohrungen auf Anfrage lieferbar.
- Sofern nicht anders angegeben, sind alle Maßangaben in mm.



Nominal diameter mm	PN	Overall length in medium position mm	Tolerance +/- V mm	Flange specification				Number of tie bars	Weight each kg
				Flange o.d ϕ D mm	Pitch Circle ϕ K mm	Number of bolt holes n x ϕ d _z	Size Tie bars Mt x lt		
50	10, 16	180	20	165	125	4x18	M16x280	2	8,0
65	10, 16	180	20	185	145	4x18	M16x280	2	9,5
80	10, 16	200	20	200	160	8x18	M16x310	4	12,5
100	10, 16	200	20	220	180	8x18	M16x310	4	14,5
125	10, 16	200	20	250	210	8x18	M16x310	4	18,0
150	10, 16	200	20	285	240	8x22	M20x340	4	21,5
200	10	220	25	340	295	8x22	M20x340	4	29,0
	16	220	25	340	295	12x22	M20x340	6	31,5
250	10	220	25	395	350	12x22	M20x360	6	42,0
	16	230	25	405	355	12x26	M20x370	6	45,5
300	10	220	25	445	400	12x22	M20x360	6	47,5
	16	250	25	460	410	12x26	M24x410	6	54,0
350	10	230	25	505	460	16x22	M20x360	8	66,0
	16	260	25	520	470	16x26	M24x410	8	80,0
400	10	230	25	565	515	16x26	M24x370	8	79,0
	16	270	25	580	525	16x30	M27x430	8	97,5
450	10	250	25	615	565	20x26	M24x390	10	92,5
	16	270	25	640	585	20x30	M27x430	10	114,0
500	10	260	25	670	620	20x26	M24x390	10	105,0
	16	280	25	715	650	20x33	M30x460	10	147,5
600	10	260	25	780	725	20x30	M27x410	10	130,0
	16	300	25	840	770	20x36	M33x480	10	196,5
700	10	260	25	895	840	24x30	M27x410	12	165,5
	16	300	25	910	840	24x36	M33x480	12	211,0
800	10	290	25	1015	950	24x33	M30x460	12	229,0
	16	320	25	1025	950	24x39	M36x525	12	280,0
900	10	290	25	1115	1050	28x33	M30x460	14	261,0
	16	320	25	1125	1050	28x39	M36x525	14	323,0
1000	10	290	25	1230	1160	28x36	M33x480	14	307,0
	16	325	25	1255	1170	28x42	M39x550	14	407,0
1100	10	300	25	1340	1270	32x36	M33x480	16	351,0
	16	325	25	1355	1270	32x42	M39x550	16	448,5
1200	10	320	25	1455	1380	32x39	M36x525	16	430,5
	16	325	25	1485	1390	32x48	M45x575	16	587,5

HEGAWA

FLANSCH UND RÜCKHALTEVERBINDUNGEN TYP HD-2

- Flanschbohrungen: PN 10, PN 16 bis PN25.
- Andere Bohrungen auf Anfrage lieferbar.
- Sofern nicht anders angegeben, sind alle Maßangaben in mm.

Pipe/flange Nom. Bore	PN	Max L	Tol. L	D	K	Bolts		Studs	
						No.	Hole	Size (d)	Lenght (a)
50	10, 16, 25	200	+/- 25	165	125	4	18	16	310
80	10, 16, 25	200	+/- 25	200	160	8	18	16	310
100	10, 16, 25	220	+/- 25	220	180	8	18	16	340
150	10, 16	220	+/- 25	285	240	8	22	20	340
	25	230	+/- 25	300	250	8	26	24	370
200	10	250	+/- 25	340	295	8	22	20	410
	16	250	+/- 25	340	295	12	22	20	410
	25	250	+/- 25	360	310	12	26	24	410
250	10	250	+/- 25	395	350	12	22	20	410
	16	250	+/- 25	405	355	12	26	24	410
	25	250	+/- 25	425	370	12	30	27	410
300	10	250	+/- 25	445	400	12	22	20	410
	16	250	+/- 25	460	410	12	26	24	410
	25	250	+/- 25	485	430	16	30	27	410
350	10	260	+/- 25	505	460	16	22	20	410
	16	260	+/- 25	520	470	16	26	24	410
	25	300	+/- 25	555	490	16	33	30	460
400	10	300	+/- 25	565	515	16	26	24	460
	16	300	+/- 25	580	525	16	30	27	460
	25	300	+/- 25	620	550	16	36	33	500
450	10	300	+/- 25	615	565	20	26	24	460
	16	300	+/- 25	640	585	20	30	27	460
	25	300	+/- 25	670	600	20	36	33	500
500	10	300	+/- 25	670	620	20	26	24	460
	16	300	+/- 25	715	650	20	33	30	460
	25	320	+/- 25	730	660	20	36	33	500
600	10	320	+/- 25	780	725	20	30	27	480
	16	320	+/- 25	840	770	20	36	33	520
	25	340	+/- 25	845	770	20	39	36	540
700	10	320	+/- 25	895	840	24	30	27	480
	16	320	+/- 25	910	840	24	36	33	520
	25	380	+/- 25	960	875	24	42	39	580
800	10	340	+/- 25	1015	950	24	33	30	520
	16	340	+/- 25	1025	950	24	39	36	540
	25	380	+/- 25	1085	990	24	48	45	620
900	10	340	+/- 25	1115	1050	28	33	30	520
	16	340	+/- 25	1125	1050	28	39	36	540
	25	380	+/- 25	1185	1090	28	48	45	620
1000	10	360	+/- 25	1230	1160	28	36	33	550
	16	360	+/- 25	1255	1170	28	42	39	580
	25	400	+/- 25	1320	1210	28	56	52	660
1100	10	360	+/- 25	1340	1270	32	36	33	550
	16	360	+/- 25	1355	1270	32	42	39	580
	25	450	+/- 25	1530	1420	32	56	52	750
1200	10	360	+/- 25	1455	1380	32	39	36	580
	16	380	+/- 25	1485	1390	32	48	45	620
	25	450	+/- 25	1530	1420	32	56	52	750
1300	10	380	+/- 25	1575	1490	32	42	39	620
	16	380	+/- 25	1585	1490	32	48	45	620
	25	450	+/- 25	1675	1590	36	42	39	600
1400	10	380	+/- 25	1685	1590	36	48	45	630
	25	400	+/- 25	1785	1700	36	42	39	620
1500	10	400	+/- 25	1785	1700	36	42	39	620
1600	10	400	+/- 25	1915	1820	40	48	45	630



HEGAWA KLEMMVERBINDER

Hegawa Klemmverbinder bieten eine gute Rohrverbindung fuer Reparaturen und neue Betriebsrohrleitungen. Sie sind geeignet fuer Stahl-PVC-PE-(Polyethylene) und Kupferrohre, sowie als Uebergangsverbindung zwischen diese Materialien. Die Hegawa Klemmverbinder umfassen eine ausfuehrliche Reihe Kupplungen und Verbinder speziell entworfen fuer Verbindungen von Betriebsrohrleitungen fuer Gas, Wasser, Industrie und Schiffsbau.

Vorteile

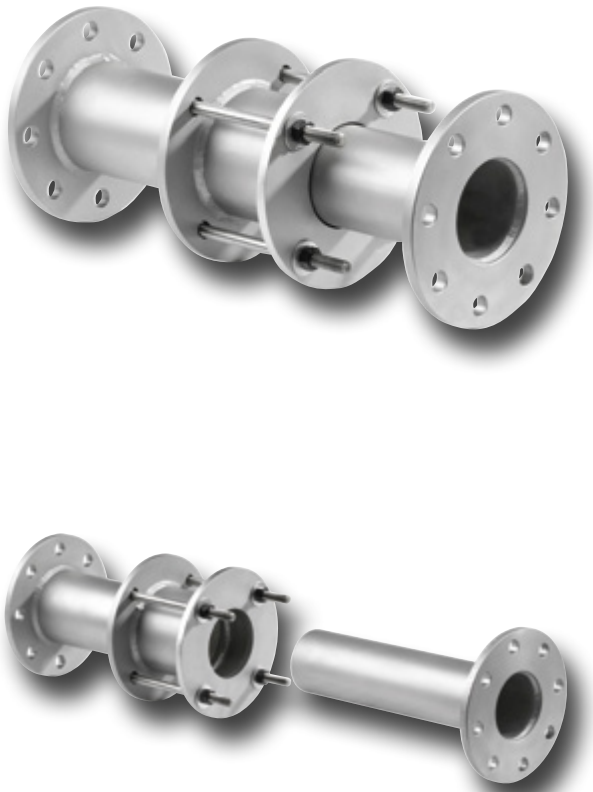
- Schnelle Montage: eine schnelle und einfache Montage ist versichert durch den einzigartigen Entwurf der Ueberwurfmutter. Es ist dabei kein Sonderwerkzeug erforderlich.
- Kraftschliessigkeit wodurch die Notwendigkeit der Verankerung entfaellt: die Verbindung beinhaltet eine Spezial entworfene Verankerung die volle Kraftschliessigkeit garantiert.
- Korrosionsschutz: Alle Klemmverbinder koennen in verzinkter Ausfuehrung geliefert werden.
- Optimales Reparatursystem: die Dichtung mit grossem Querschnitt bietet eine Dauerhafte und zuverlaessige Abdichtung auf alte und gerostete Betriebsrohre, eine wichtige Voraussetzung bei Reparaturen.
- Sonderausfuehrung, Zulassung fuer Feuerloeschleitungen, fuer Temperaturen bis 650 C°.
- Eckwinkel bis zu 3° koennen aufgenommen werden.

Komplette Reihe

Hegawa Klemmverbinder sind erhaeltlich in einer grossen Reihe von Abmessungen: 3/8" bis einschl. 2". (20-63 mm), in Uebergangsverbindungen zwischen Stahl und PE Rohrmaterialien und in verschiedenen Bauarten (Kurz, Lang, 90° Bogen, T-Stuecke, und Verschlusskappen).

Materialeigenschaften

Gehaeuse und Ueberwurfmutter: Temperguss
Dichtungen: NBR mit Gutachten / Zulassung fuer Gas und Wasser
Beschichtung: Verzinkt



HEGAWA VERLÄNGERUNGSKUPPLUNG

Wenn die Länge einer Rohrleitung geändert werden muss, bedingt durch Temperaturschwankungen in der unmittelbaren Umgebung oder im Medium oder aus anderen Gründen wie beispielsweise ein Absinken der Rohrleitungsstützen, ist die Hegawa-Verlängerungskupplung die ideale Lösung, um die auftretenden Kräfte zu absorbieren.

Die Hegawa-Verlängerungskupplung ist verschiebbar und in einem langen, abgedichteten Rohr verpackt. Diese Konstruktion bietet den Vorteil, dass sich mit einem Verlängerungsstück eine Rohrverlängerung von bis zu 250 mm realisieren lässt. Ein weiterer Vorteil ist die Tatsache, dass jede Art von Dichtung verwendet werden kann, sodass Fittings für jedes beliebige Medium entworfen werden können.

Die Verlängerungskupplung ist lieferbar mit einem Nenn-durchmesser von 50 mm bis 600 mm in Nirostastahl (AISI 304) mit einer synthetischen Teflon-Standarddichtung, um den Wartungsaufwand auf ein Minimum zu reduzieren. Die Verlängerungskupplung ist lieferbar mit Flanschen oder Rohrenden, die abgeschnitten sind, damit sie geschweißt werden können. Sie können auch bestellt werden mit einem eingeschränkten Apparat. Die Verlängerungskupplung aus Nirostastahl wird nach dem Produktionsprozess gebeizt und vollständig passiviert, um den höchstmöglichen Korrosionsschutz zu gewährleisten.

Die Hegawa Verlängerungskupplung ist vielseitig einsetzbar. Auf Wunsch können Sonderlängen, andere Werkstoffe oder Spezialdichtungen beim Entwurf der Verlängerungskupplung berücksichtigt werden.

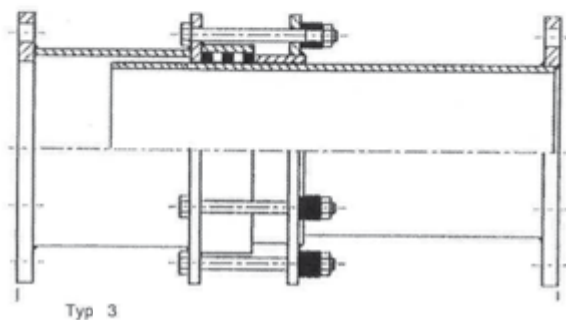
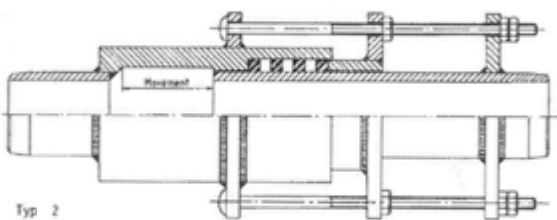
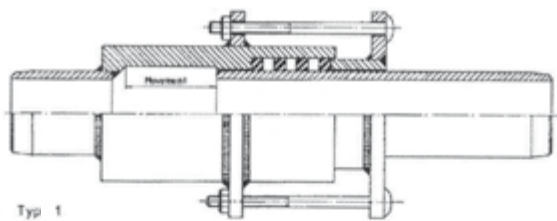
Für Ihre Bestellung benötigen wir die folgenden Angaben:

1. Verwendungszweck
 - 1.1 Medium
 - 1.2 Temperatur
 - 1.3 voraussichtliche Temperaturschwankungen
 - 1.4 Schwankungszyklus
 - 1.5 Druck
2. Das Rohr
 - 2.1 Außendurchmesser
 - 2.2 Rohrdicke
 - 2.3 Rohrmaterial
3. Art der Verlängerungskupplung
 - 3.1 Zu kompensierende Längenveränderung
 - 3.2 Flansche oder abgeschrägtes Ende
 - 3.3 Ob eine Begrenzung/Einschränkung erneut notwendig ist
 - 3.4 Verdichtungsart
4. Skizze des Leitungsverlaufs und der Rohrstützkonstruktion
5. Spezialausrüstung



HEGAWA

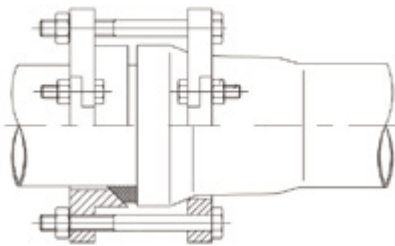
VERLÄNGERUNGSKUPPLUNG



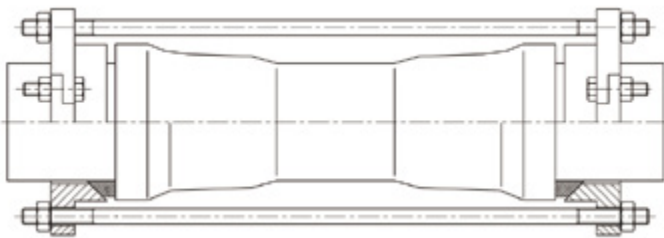
Typ 1 ist ein einfaches Ende einer Dehnungsfuge. Damit lässt sich das Rohr um 250 mm dehnen. Die Standarddichtung für alle Sorten besteht aus Produktvarianten von federnden Ringen und geschmiedeten und geschmierten Ramah-Ringen.

Typ 2 ist ebenfalls ein einfaches Ende einer Dehnungsfuge mit einer erzwungenen Verschiebung. Ein besonderes Kennzeichen ist, dass die Rohrschrumpfung beschränkt werden kann. Sipleitungen für Typ 2 Dehnungsfugen werden auf die übliche Weise geliefert.

Typ 3 ist ein Flanschende einer Dehnungsfuge, mit der sich das Rohr um 250 mm dehnen lässt. Die Standarddichtung für alle Sorten besteht aus Produktvarianten von federnden Ringen und geschmiedeten und geschmierten Ramah-Ringen.



Auch erhältlich für Rohren mit 2 Muffen oder fuer die Reparatur von Asbest-Cement Muffen.



HEGAWA BELL JOINT REPAIR CLAMPS

Einfuehrung

Die Hegawa Dichtungsklemme fuer Muffenverbindungen ist entwickelt worden fuer die Reparatur von Rohrmuffen. Diese ergibt eine zweckmaessige Dauerreparatur von undichten Muffen und Stem-muffenverbindungen. Einmal eingebaut verstaerkt den Gummi Dichtungsring den hermetischen Verschluss von Muffenverbindungen.

Technisches Konzept

Die Hegawa Dichtungsklemme ermoeoglicht Reparaturen an Muffenverbindungen wobei die Rohrleitng in Betrieb bleibt. Einmal montiert ist keine weitere Pflege bzw. Unterhalt erforderlich. Es ist eine dauerhafte Reparatur.

DN mm	Bereich in mm	Gewicht kg
50	62-68	3,5
65	75-84	4,5
80	94-100	8,5
100	114-120	9,5
150	166-173	11,5
200	217-224	13,5
250	270-276	18,5
300	321-328	20,0
350	373-380	27,0
400	424-431	30,5
500	527-534	37,5
600	630-638	50,0

Materialeigenschaften

Bolzen und Muttern: Stahl nach S 235JR-PN-EN 24032, verzinkt

Flanschen: Nodularguss EN-GJS-500-7 und PN-EN 1563-2000

Gummi-Dichtungsring: EPDM oder NBR

Flanschen werden Epoxypulver beschichtet, in der Farbe Blau mit 200 Mikron Schichtdicke.



HEGAWA

SCHMIEDEEISERNE ANBOHRARMATUREN

Mit schmiedeeisernen Anbohrarmaturen von Hegawa lassen sich (Warm-)Wasserhähne an bestehenden oder neuen Rohrleitungen dauerhaft montieren.

Die Einsatzmöglichkeiten der Hegawa DTS-Anbohrarmaturen

Mit Hegawa DTS-Anbohrarmaturen lassen sich (Wasser-)Hähne und Ventile an Rohrleitungen aus allen möglichen Werkstoffen mit Ausnahme von Wasser- und Gasleitungen aus Polyethylen (PE) anbringen. Diese Anbohrarmaturen eignen sich nicht nur ideal für polyethylenbeschichtete Rohre, sondern auch für alte Rohre.

Abmessungen der Hegawa DTS-Anbohrarmaturen

- Die Hegawa DTS-Anbohrarmaturen sind lieferbar mit einem Wasserhahnanschluss mit Schraubgewinde mit 1/2 bis 2 Zoll.
- Spezielle Wasserhahnanschlüsse sind auf Anfrage lieferbar.
- Die Hegawa DTS-Anbohrarmaturen sind lieferbar von DN 40 bis DN 600.
- Riemenbreite: 60 mm
- Lieferbar mit Verzweigungsstück gemäß Polva 1 1/2" bis 2".

DN	Arbeitslänge
50	44-57
50	58-72
60	72-82
80	82-102
80	88-108
100	106-130
125	129-158
150	159-186
175	184-210
200	211-244
225	244-266
250	264-298
300	315-358
325-600	Auf Anfrage

Die Vorzüge der Hegawa DTS-Anbohrarmaturen

- Robuste, wohl durchdachte Konstruktion
- Qualitativ hochwertiges Schmiedeeisen (GGG 50)
- Hergestellt gemäß DIN 3543, Teil 1
- Epoxidharzbeschichtete Anbohrarmatur. EWS-Epoxidharz gemäß GSK-Direktive RAL-G2-662 DVGW-W-270 als wirksamer Rostschutz.
- Mit DVGW -Zulassung (G87 e o87)
- Vollständige Abdichtung durch flache O-Ringe, die in der Kammer der Ausrichtungs-Anbohrarmatur integriert sind (siehe Zeichnung). Die besondere Anordnung der O-Ringe und flachen Ringe sorgt für eine doppelte Abdichtung.
- Ringdichtung mit KTW- und DVGW-Zulassung. (G8501 e 608). Standardgummi aus EPDM.
- Geeignet für Gas- und Wasserleitungen (NBR-Gummi auf Anfrage lieferbar).

- Geeignet für unterschiedliche Rohrwerkstoffe, darunter Asbestzement, Gusseisen und Stahl.
- Hervorragend geeignet für polyethylenbeschichtete Rohre. Im Gegensatz zu anderen Fabrikaten muss bei der Verwendung von Hegawa DTS-Anbohrarmaturen die Polyethylenschicht nicht vom Rohr entfernt werden.
- Testbericht auf Anfrage.
- Breite, untere Klammer aus reinem Nirostahl.
- Die untere Klammer ist mit einem Band aus Spezialgummi ausgekleidet.
- Elektrolytisch verzinkte Muttern aus Nirostahl, um Rostfraß vorzubeugen.
- Eine Anbohrarmatur für unterschiedliche Abmessungen von DN 40 bis DN 600. Verringert die Lagerhaltung.
- Geeignet für die Ausrichtung von druckbelasteten Rohren.



Hegawa einschalige Reparaturklammer HS-1



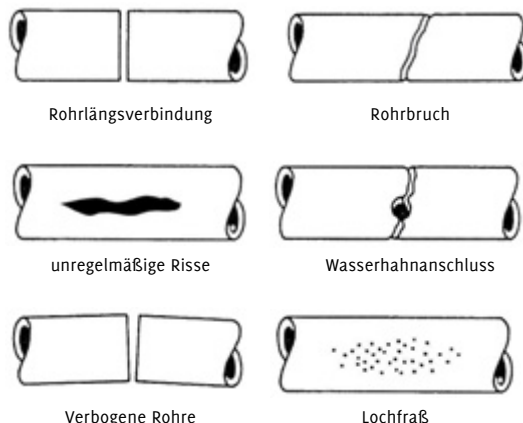
Hegawa doppelschalige Reparaturklammer HS-2

HEGAWA REPARATURKLAMMERN

FÜR GAS- UND WASSERLEITUNGEN

Hegawa Reparaturklammern eignen sich für alle Rohrtypen. Für die Reparatur von GRP- und PE-Rohren werden speziell angefertigte Reparaturklammern benötigt: Erkundigen Sie sich bei Ihrem Fachhändler oder direkt bei Hegawa.

Die Reparaturklammern eignen sich für die folgenden Rohrschäden:



Material

- Metallteile: Nirostastahl AISI 304 oder AISI 316L
- Die Muttern werden aus Nirostastahl AISI 316 hergestellt und mit Molybdän beschichtet, um Abriebverschleiß vorzubeugen.
- Unterlegscheiben aus Nirostastahl.
- Kleine Klammergrößen sind mit einem Griff versehen, um die Installation zu erleichtern.
- Alle Einzelteile haben gerundete Kanten und wurden nach dem Schweißen chemisch behandelt, um den ursprünglichen Korrosionsschutz wiederherzustellen.
- Gummidichtungen aus NBR-EPDM-Mischung für Wasser-, Gas- und Abwasserleitungen lieferbar. Andere Gummimischungen auf Anfrage lieferbar.
- Die Dichtung ist mit einem Klebeband umwickelt und weist ein Waffelmuster auf.
- Das Überbrückungsblech wurde in die Gummidichtung hinein vulkanisiert.
- Doppelt gefaltete Hebestange
- Keine losen Einzelteile, die bei der Montage verloren gehen könnten.

Lieferbare Größen

Type HS-1

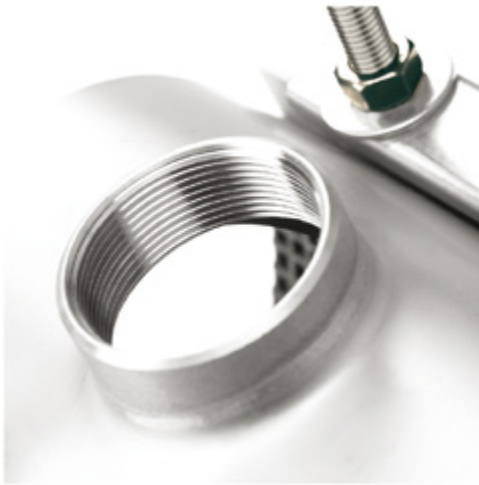
Von DN 50 bis DN 300
Die Länge liegt je nach Rohrdurchmesser zwischen 150 und 500 mm.
Die Arbeitslängen liegen zwischen 7 mm und 11 mm.

Type HS-2

Von DN 80 bis einschließlich DN 700
Rohre mit größeren Durchmessern werden mit der dreischaligen Klammer HS-3 repariert.
Die Länge liegt je nach Rohrdurchmesser zwischen 200 und 750 mm.
Die Arbeitslänge beträgt bis zu 22 mm.

Druckstufen

16 bar für kleinere Größen und 10 bar für größere Größen.
Angaben über die einzelnen Druckstufen entnehmen Sie bitte unserer Preisliste.

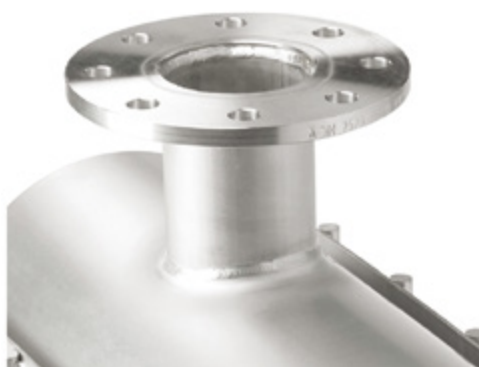


Hegawa Wasserhahnanschlussklammer

HEGAWA WASSERHAHNANSCHLUSSKLAMMERN

FÜR GAS- UND WASSERLEITUNGEN

Mit Hegawa Nirostastahl-Wasserhahnanschlussklammern lassen sich (Warm-)Wasserhähne dauerhaft an die unterschiedlichsten Rohrtypen montieren. Bei GRP- und PE-Rohre werden speziell angefertigte Wasserhahnanschlussklammern benötigt: Erkundigen Sie sich bei Ihrem Fachhändler oder direkt bei Hegawa.



Hegawa Wasserhahn-T-Stück

HEGAWA WASSERHAHN-T-STÜCKE

FÜR GAS- UND WASSERLEITUNGEN

Mit Hegawa Wasserhahn-T-Stücken aus Nirostastahl lassen sich (Warm-)Wasserhähne dauerhaft an die unterschiedlichsten Rohrtypen montieren. Für GRP- und PE-Rohre werden speziell angefertigte Wasserhahn-T-Stücke benötigt: Erkundigen Sie sich bei Ihrem Fachhändler oder direkt bei Hegawa.

Lieferbare Größen: Wasserhahnanschlussklammern

Hegawa Wasserhahnanschlussklammern können auf Wunsch mit einem Gewinde von bis zu 4 Zoll für den Wasserhahnanschluss versehen werden. Die technischen Daten der Wasserhahnanschlussklammer sind identisch mit denen der Hegawa Standard-Reparaturklammern.

Die Standard-Wasserhahnanschlüsse verfügen über ein Gewinde gemäß ISO/DIN oder BSP. Auf Anfrage sind auch Gewinde gemäß American CC oder IP lieferbar.

Lieferbare Größen: Wasserhahn-T-Stücken

Die Flansche wurden gemäß DIN 2576 und NEN 1092-1 gebohrt. Die Flanschdicke beträgt 24 mm für Flansche bis zu DN 200 und 26 mm für Flansche bis zu DN 300. Standard-Flansche haben eine flache Auflagefläche (PN 10). Auf Anfrage sind aber auch Flansche mit gebogener Auflagefläche (ASA und PN 16) lieferbar.

Die technischen Daten der Wasserhahn-T-Stücke sind identisch mit denen der Hegawa Standard-Reparaturklammern.

Je nach Außendurchmesser und Flanschgröße kann das Verzweigungsstück mittels einer zusätzlichen Verstärkung abgestützt werden. Rohre und Ventile müssen immer gemäß dem Britischen „Standard codes of practice“ abgestützt werden.



Hegawa einschalige schmiedeeiserne Reparaturklammer



Waffelförmiges Gummi mit integriertem Überbrückungsblech

HEGAWA SCHMIEDEEISERNE REPARATURKLAMMERN

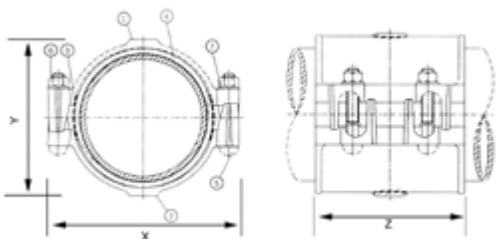
FÜR GAS- UND WASSERLEITUNGEN

Die schmiedeeisernen Reparaturklammern von Hegawa wurden speziell für die dauerhafte Reparatur von schmiedeeisernen, gusseisernen und stählernen Rohren entworfen. Sie eignen sich sogar für die Reparatur von stark verrosteten Rohrleitungen.

Das waffelförmige Gummi mit eingebautem Überbrückungsblech ermöglicht eine schnelle Montage und dauerhafte Abdichtung. Die schmiedeeisernen Reparaturklammern von Hegawa bestehen aus zwei schmiedeeisernen Klammerhälften, die der Klammer eine hohe Festigkeit verleihen. Die Klammer stützt und dichtet das Rohr über die gesamte Gehäuselänge ab, sodass unter allen Betriebsbedingungen eine vollständige Abdichtung gewährleistet ist. Die inhärente Haltekraft der Klammern sorgt für eine Rundum-Rohrsicherung und Ausrichtung der Rohre.

Die Klammern sind leicht montierbar, da für die Installation keine Spezialwerkzeuge benötigt werden. Es genügt ein Drehmomentschlüssel, um die Schrauben vorschriftsmäßig anzudrehen.

Die Epoxidharzbeschichtung der Klammern gewährleistet einen dauerhaften Korrosionsschutz. Zusätzliche Schutzmaßnahmen in Form von Rohrwickel sind nicht erforderlich.



Nenngröße Durchmesser	Außendurchm	Abmessungen					Bolzennr. Durchmesser	Gewicht (Kg)	Wasserhahn BSP Gewindegröße
		Min (mm)	Max (mm)	X (mm)	Y (Max) (mm)	Z (mm)			
2"	DN50	66.0	75.0	150	110	200	4-M12 x 65mm	4.1	3/4"
2 1/2"	DN65	75.0	84.0	159	119	200	4-M12 x 65mm	4.4	3/4"
3"	DN80	92.3	103.0	184	145	200	4-M16 x 95mm	4.9	3/4"
4"	DN100	115.0	125.6	211	167	200	4-M16 x 95mm	6.0	1/2", 3/4" oder 1"
5"	DN125	141.0	153.9	239	182	200	4-M16 x 95mm	7.5	3/4" oder 1"
6"	DN150	166.0	181.2	267	217	200	4-M16 x 95mm	8.3	3/4" oder 1"
7"	DN175	200.0	210.0	296	238	200	4-M16 x 95mm	9.0	3/4" oder 1"
8"	DN200	216.5	226.0	313	269	200	4-M16 x 95mm	9.5	1"
8"	DN200	230.2	243.5	328	281	200	4-M16 x 95mm	10.8	3/4" oder 1"
9"	DN225	243.0	267.0	362	307	212	4-M16 x 120mm	13.6	3/4" oder 1"
10"	DN250	294.0	294.0	395	322	250	6-M16 x 120mm	18.5	1/2", 3/4" oder 1"
12"	DN300	349.0	349.0	450	387	300	8-M16 x 120mm	25.2	1/2", 3/4" oder 1"

Material

- Robuste, wohl durchdachte Konstruktion.
- Qualitativ hochwertiges Schmiedeeisen (GGG40)
- Beschichtung: Das qualitativ hochwertige Epoxidharz gewährleistet einen nachhaltigen Rostschutz, Abriebschutz und Schlagfestigkeit. Farbe: blau.
- Material des Überbrückungsblechs: AISI 304
- Standard-Dichtung aus EPDM.
- Geeignet für Gasleitungen (SBR-Gummi auf Anfrage lieferbar).
- Bolzen und Muttern: Standardmäßig werden Bolzen und Muttern aus unlegiertem, galvanisiertem Stahl geliefert.

Druckstufen

Die schmiedeeisernen Reparaturklammern von Hegawa wurden entworfen für eine Druckstufe von 16 bar und einem Testdruck von 24 bar für Wasserleitungen.

Lieferbare Größen

Die Klammern sind lieferbar für DN 50 bis DN 300 und lieferbar mit einem Wasserhahnanschluss mit Gewinde.



Schmiedeeiserne Klammern HNN von Hegawa



Schmiedeeiserne Klammern HUU von Hegawa



Schmiedeeiserne Klammern HUUU von Hegawa

HEGAWA

SCHMIEDEEISERNE REPARATURKLAMMERN

Ebenfalls lieferbar:

Hegawa Ductile Iron Clamps HNN

DN	Arbeitslänge Dmin - Dmax (mm)	Höhe A (mm)	Breite B (mm)	Gewicht (kg)
1/2"	20-23	100	115	1,90
3/4"	25-28	100	120	2,00
1"	31-35	120	127	2,60
1 1/4"	41-45	120	138	2,70
1 1/2"	48-52	140	145	3,35
2"	57-61	140	158	3,70

Hegawa Ductile Iron Clamps HUU

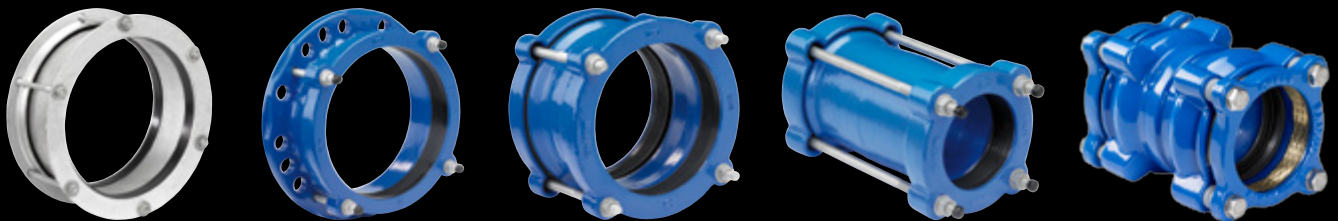
DN	Arbeitslänge Dmin - Dmax (mm)	Höhe A (mm)	Breite B (mm)	Gewicht (kg)
80	88-99	225	219	9,75
100	107-119	225	246	11,40
150	157-171	225	291	13,80
200	219-226	310	352	26,40
250	270-276	310	420	37,00
300	320-328	310	471	41,60

Hegawa Ductile Iron Clamps HUUU

DN	Arbeitslänge Dmin - Dmax (mm)	Höhe A (mm)	Breite B (mm)	Gewicht (kg)
80	88-100	170	185	7,55
100	107-119	170	200	8,00
150	157-171	220	245	12,70
200	218-225	250	300	18,90

HEGAWA

Rohrleitungsprodukte für Gas-, Wasser- und Industrieleitungen



Hegawa B.V. Kerkdijk-Zuid 11a, NL-5492 HW Sint-Oedenrode, Niederlande

Tel.: +31 88 765 44 43 **Fax:** +31 88 765 44 44

Website: www.hegawa.nl **E-mail:** hegawa@hegawa.nl